

WESTANSICHT GEBÄUDE 14 + 15  
M 1:100

**WDVS Mengen Gebäude 15 + 15a: WESTANSICHT**  
allgemein Fassade d= 14,0cm  
ca. 470,0 m<sup>2</sup>  
**Loggien Seitenwand**  
ca. 90,0 m<sup>2</sup> als konische Dämmung  
ca. 90,0 m<sup>2</sup> d= 8,0cm  
ca. 25,0 m<sup>2</sup> d= 4,0cm  
**Loggien Lisenen**  
ca. 30,0 m<sup>2</sup> d= 20,0cm  
ca. 20,0 m<sup>2</sup> d= 8,0cm

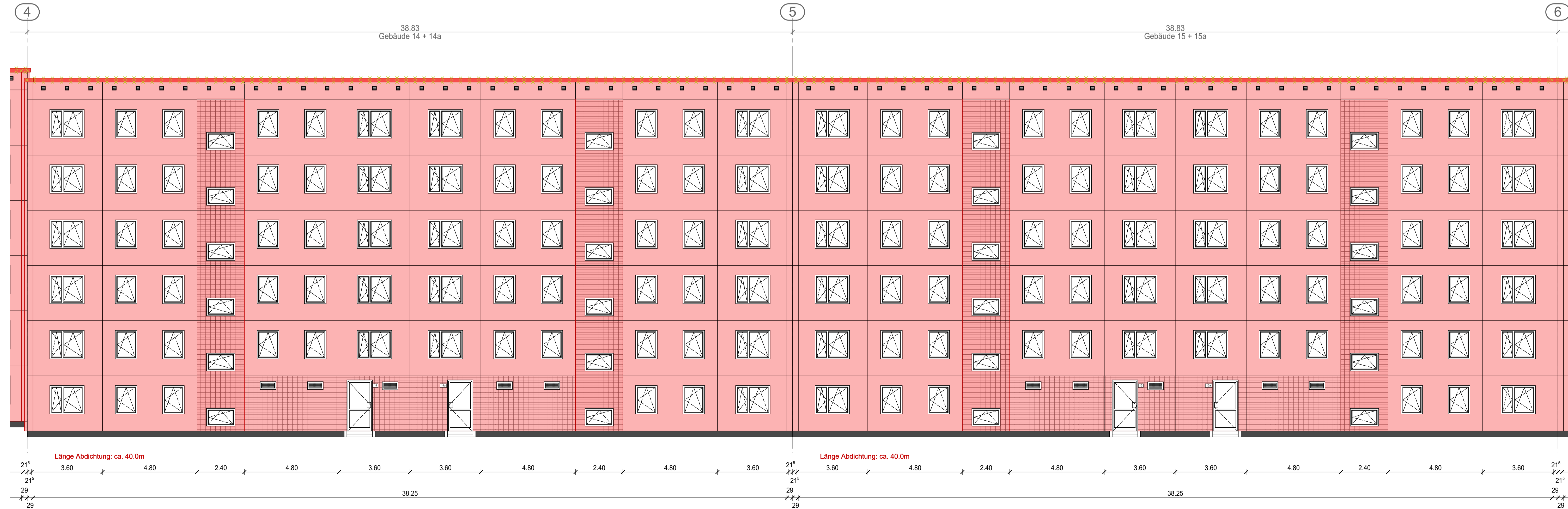
**WDVS Mengen Gebäude 14 + 14a: WESTANSICHT**  
allgemein Fassade d= 14,0cm  
ca. 470,0 m<sup>2</sup>  
ca. 20,0 m<sup>2</sup> (Versprung Südgiebel)  
**Loggien Seitenwand**  
ca. 90,0 m<sup>2</sup> als konische Dämmung  
ca. 90,0 m<sup>2</sup> d= 8,0cm  
ca. 25,0 m<sup>2</sup> d= 4,0cm  
**Loggien Lisenen**  
ca. 30,0 m<sup>2</sup> d= 20,0cm  
ca. 20,0 m<sup>2</sup> d= 8,0cm



OSTANSICHT GEBÄUDE 14 + 15  
M 1:100

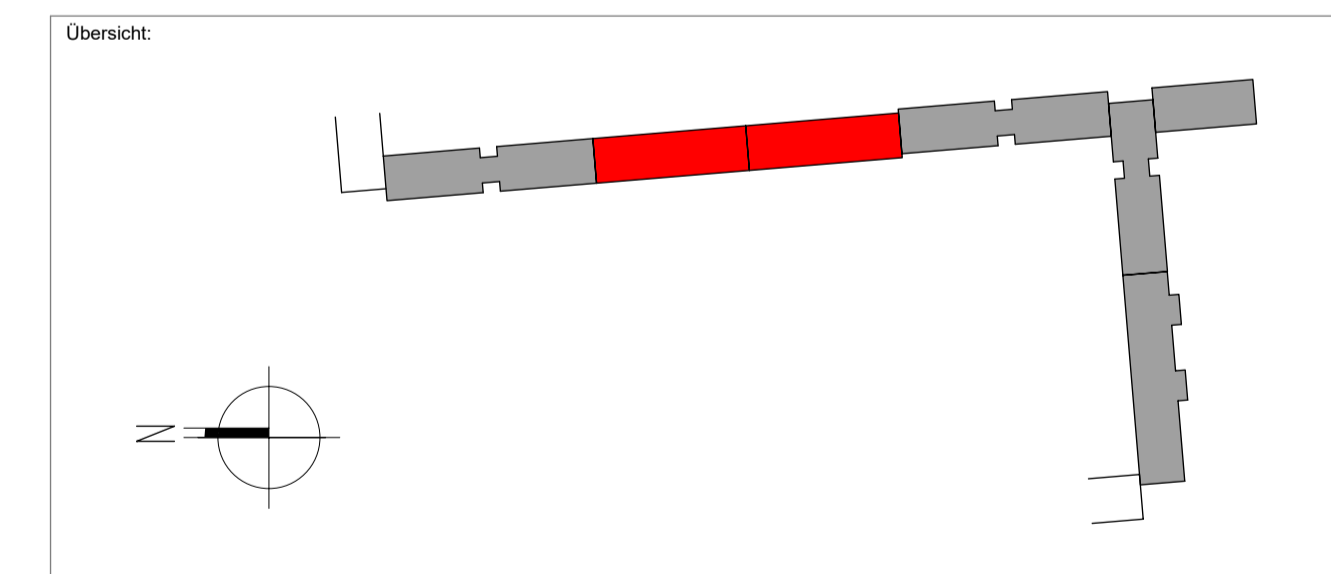
**WDVS Mengen Gebäude 14 + 14a: OSTANSICHT**  
allgemein Fassade d= 14,0cm  
ca. 560,0 m<sup>2</sup>

**WDVS Mengen Gebäude 15 + 15a: OSTANSICHT**  
allgemein Fassade d= 14,0cm  
ca. 560,0 m<sup>2</sup>



URHEBERRECHTLICH GESCHÜTZT NACH UrhG §2 UND §31  
ALLE MASSE SIND VOR ORT ZU PRÜFEN!

Index	Änderung	Veranlasser / Datum
0		



**MPP**  
Architektur + Ingenieurwesen

MPP GmbH  
Grubenstraße 47  
18055 Rostock  
Tel.: +49 381-37566-0  
E-Mail: rostock@mpp-gmbh.de  
www.mpp-gmbh.de

**BAUHAUPTBEREICH**  
HENRIK-IBSEN-STRAßE 7 - 17  
ENERGETISCHE FASSADENSANIERUNG

Bauherr:  
**WIRO ROSTOCK**  
WIRO Wohnen in Rostock  
Wohnungsgesellschaft mbH  
Lange Straße 38 in 18055 Rostock  
Tel. 0381/4567-0  
Datum / Unterschrift:

Leistungsphase:  
**AFU**

Planinhalt:  
**ANSICHT  
GEBÄUDE 15 + 14**

Rostock, 15.04.2025

Fachbereich:	Architektur	Maßstab:	M 1 : 100	Plan - Nr.:
Gezeichnet:	MMi	Blattgröße:	594 x 1189	
Geprüft:	MPi	Index:		AU-A-OW-01